

Váš dopis zn.:

Ze dne:

Naše značka: VT-2216-1/2021

Vyřizuje: Krkošková

Telefon: 585 151 113, 114

Fax: 585 151 117

Email: krkoskova@velkytynec.cz

Datum: 3.9.2021

Počet listů dokumentu: 1

Počet listů přílohy: 18xA3

Skartační znak/lhůta: 52.2

Spisový znak: S/10

Vodohospodářský rozvoj a výstavba, a.s.

Podsedy 751/3

625 00 Brno

Akce: DVT Týnečka a DVT Beroňka – těžba sedimentu
Postoupení dokumentace

V příloze vám zasíláme námi potvrzené výtisky situačních výkresů k výše uvedené stavbě.

Zůstáváme s přátelským pozdravem!

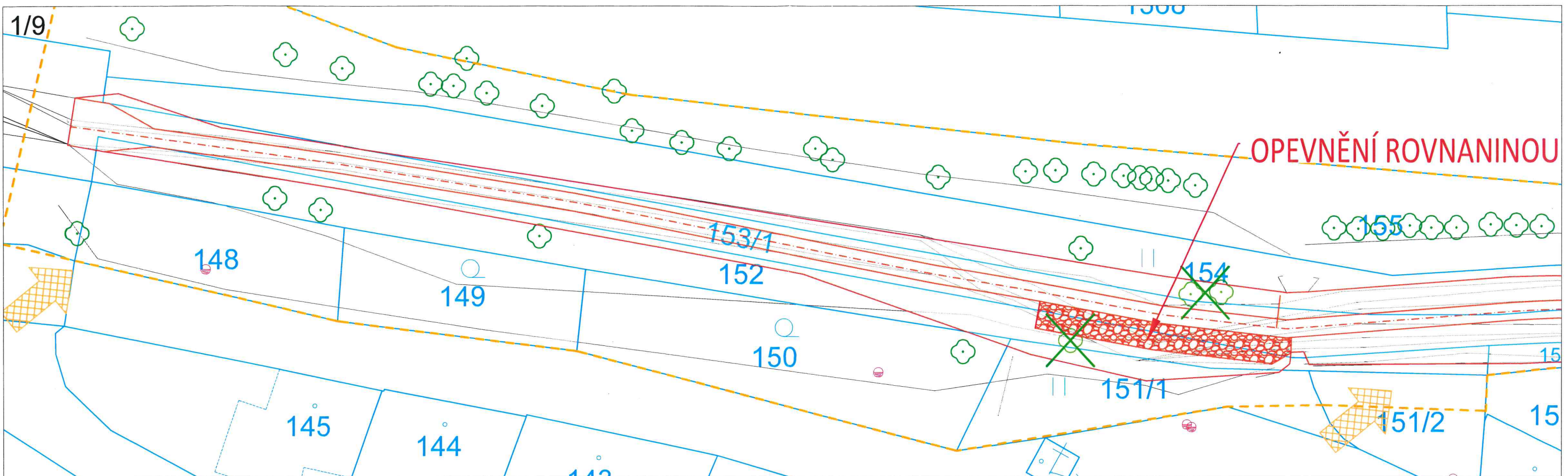
PhDr. Petr Hanuška, Ph.D., starosta obce

Příloha:

18x výkresy

1.2. / K
OBEC VELKÝ TÝNEC
Zámecká 35
783 72 Velký Týnec
IČ: 00299669, DIČ: CZ00299669

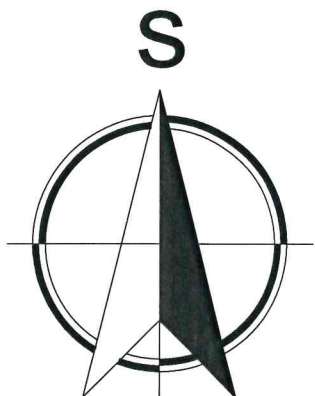
-1-



POŘ. ČÍSLO	X	Y	DOTČENÝ POZEMEK	VLASTNÍK	BŘEH	POZNÁMKA	PRŮMĚR KMENE (cm)	OBVOD KMENE (cm)	DRUH STROMU
1	-541977.44	-1126695.74	154	Obec Velký Týnec	P	vícekmenný 3x strom	40, 40, 40	126, 126, 126	Vrba bílá (Salix alba)
7	-541990.14	-1126699.80	152	Obec Velký Týnec	L		20	63	Vrba bílá (Salix alba)

LEGENDA

- KATASTRÁLNÍ MAPA
- GEODETICKÉ ZAMĚŘENÍ
- OSA KORYTA TOKU NÁVRH
- NÁVRH
- OBVOD STAVENIŠTĚ
- VYÚSTĚNÍ POTRUBÍ
- KÁCENÍ
- PŘÍSTUP NA STAVENIŠTĚ
- ODTĚŽENÍ SEDIMENTU
- OPEVNĚNÍ ROVNANINA



Investor stavby:
Povodí Moravy, státní podnik /Dřevařská 932/1, 602 00 Brno)

Vlastník pozemku:
Obec Velký Týnec, Zámecká 35, 783 72 Velký Týnec

Dočasně dotčené parcely: 152, 154, 155, 156, 195, 400, 402, 1200, 1272, 1550, 1552, 151/1, 232/3, 313/1, 1274

Katastrální území: Velký Týnec

Vlastník prohlašuje, že má ve svém vlastnictví výše uvedené pozemky a souhlasí s provedením stavebního záměru podle §184a, zákona č. 183/2006 Sb. ve znění pozdějších předpisů. Dočasný zábor bude navrácen do původního stavu.
Vlastník dále souhlasí se vstupem na výše uvedené pozemky, za účelem přístupu ke stavbě.
Vlastník dále souhlasí s kácením dřevin rostoucích mimo les podle §8, zákona č. 114/1992 Sb., o ochraně přírody a krajiny ve znění pozdějších předpisů.

Souhlasím s realizovaným záměrem dle rozsahu situačního výkresu.

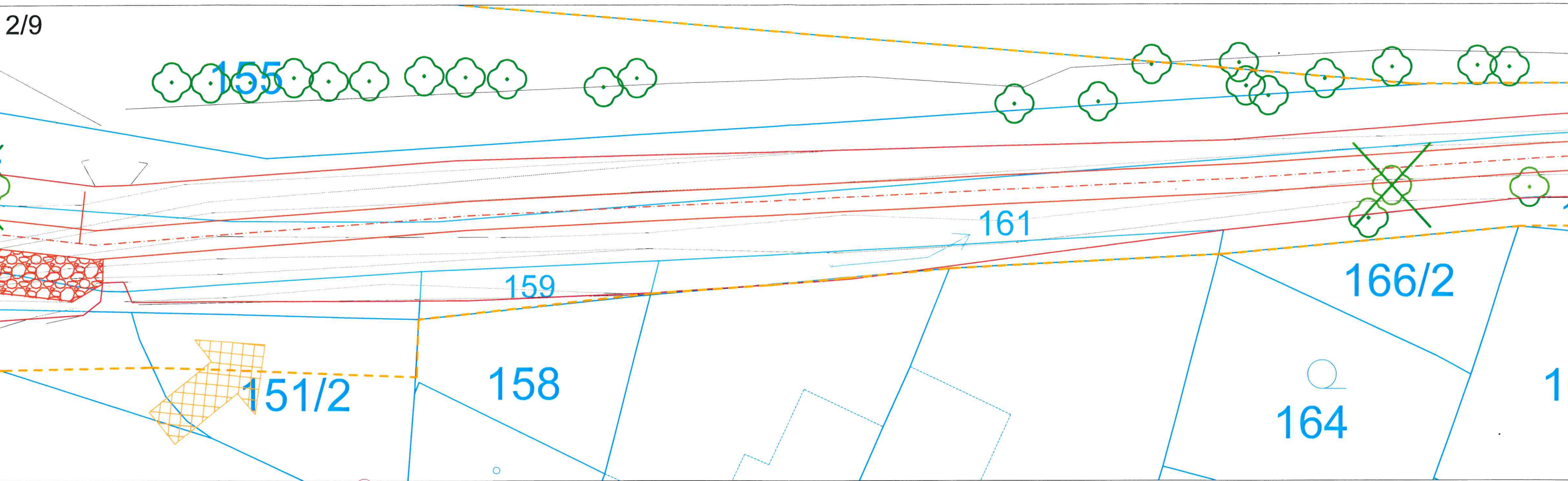
OBEC VELKÝ TÝNEC
Zámecká 35
783 72 Velký Týnec
IČ: 00299669, DIČ: CZ00299669
-1-

Podpis

IČO/Datum narození

Kontakt (mobil/email) 606 744 611 ; velkytyneo@velkytynec.cz

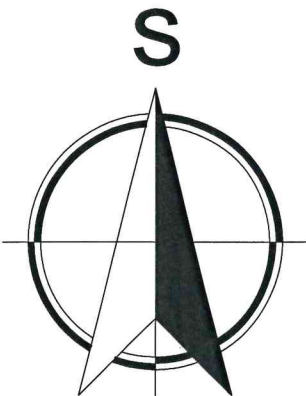
VRV VODOHOSPODÁŘSKÝ ROZVOJ A VÝSTAVBA a.s. Nábřeží 4 150 56 Praha 5 DIVIZE 06		VÝŠKOPISNÝ SYSTÉM: BpV POLOHOVISNÝ SYSTÉM: S-JTSK		Paré
Verze		verze		
Navrhl ING. D. KOMENDOVÁ <i>Komendová</i>	Odp. projektant ING. O. HUBÁČEK <i>Hubáček</i>	Techn. kontrola ING. O. HUBÁČEK <i>Hubáček</i>		Soubor Souhlas_vlastnika.dwg
Kraj Olomoucký	Obec Velký Týnec	K.Ú. Velký Týnec		
Investor Povodí Moravy, s.p.		K.Ú. Velký Týnec		Formát A3
DVT Týnečka a DVT Beroňka - těžba sedimentů				Datum 8/2021
				Stupeň DSP/DPS
				Zakázka 4943/006
Situační stavby				Měřítko 1:200/1:500
				Č. výkresu



POŘ. ČÍSLO	X	Y	DOTČENÝ POZEMEK	VLASTNÍK	BŘEH	POZNÁMKA	PRŮMĚR KMENE (cm)	OBVOD KMENE (cm)	DRUH STROMU
1	-541977.44	-1126695.74	154	Obec Velký Týnec	P	vícekmenný "3x strom"	40, 40, 40	126, 126, 126	Vrba bílá (Salix alba)
7	-541990.14	-1126699.80	152	Obec Velký Týnec	L		20	63	Vrba bílá (Salix alba)

LEGENDA

- KATASTRÁLNÍ MAPA
- GEODETICKÉ ZAMĚŘENÍ
- OSA KORYTA TOKU NÁVHR
- NÁVHR
- OBVOD STAVENIŠTĚ
- VYÚSTĚNÍ POTRUBÍ
- KÁCENÍ
- PŘÍSTUP NA STAVENIŠTĚ
- ODTĚŽENÍ SEDIMENTU
- OPEVNĚNÍ ROVNANINA



Investor stavby:
Povodí Moravy, státní podnik /Dřevařská 932/1, 602 00 Brno)

Vlastník pozemku:
Obec Velký Týnec, Zámecká 35, 783 72 Velký Týnec

Dočasně dotčené parcely: 152, 154, 155, 156, 195, 400, 402, 1200, 1272, 1550, 1552, 151/1, 232/3, 313/1, 1274

Katastrální území: Velký Týnec

Vlastník prohlašuje, že má ve svém vlastnictví výše uvedené pozemky a souhlasí s provedením stavebního záměru podle §184a, zákona č. 183/2006 Sb. ve znění pozdějších předpisů. Dočasný zábor bude navrácen do původního stavu.
Vlastník dále souhlasí se vstupem na výše uvedené pozemky, za účelem přístupu ke stavbě.
Vlastník dále souhlasí s kácením dřevin rostoucích mimo les podle §8, zákona č. 114/1992 Sb., o ochraně přírody a krajiny ve znění pozdějších předpisů.

Souhlasím s realizovaným záměrem dle rozsahu situačního výkresu.


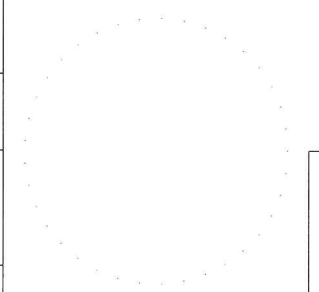



OBEC VELKÝ TÝNEC
Zámecká 35
783 72 Velký Týnec
IČ: 00299669, DIČ: CZ00299669
-1-

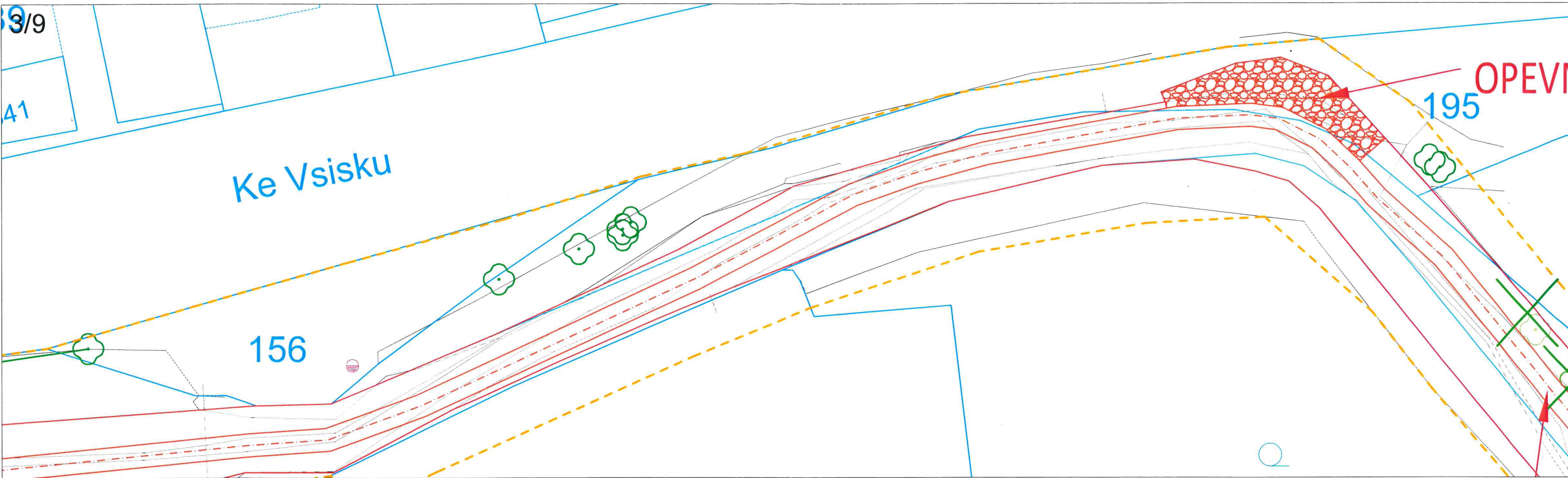
Dne3..09..2021.....

Podpis

IČO/Datum narození299 669.....

Kontakt (mobil/email)606 744 611; velkytynec@velkytynec.cz.....

 VODOHOSPODÁŘSKÝ ROZVOJ A VÝSTAVBA a.s. Nábřeží 4 150 56 Praha 5 DIVIZE 06	VÝŠKOPISNÝ SYSTÉM: BpV POLOHOVISNÝ SYSTÉM: S-JTSK		
	Verze verze		
Navrhl ING. D. KOMENDOVÁ 	Odp. projektant ING. O. HUBÁČEK 	Techn. kontrola ING. O. HUBÁČEK 	Paré
Kraj Olomoucký	Obec Velký Týnec		
Investor Povodí Moravy, s.p.	K.Ú. Velký Týnec		
DVT Týnečka a DVT Beroňka - těžba sedimentů			
Situace stavby		Soubor Souhlas_vlastnika.dwg	
		Formát A3	
		Datum 8/2021	
		Stupeň DSP/DPS	
		Zakázka 4943/006	
		Měřítko 1:200/1:500	Č. výkresu



POŘ. ČÍSLO	X	Y	DOTČENÝ POZEMEK	VLASTNÍK	BŘEH	POZNÁMKA	PRŮMĚR KMENE (cm)	OBVOD KMENE (cm)	DRUH STROMU
1	-541977.44	-1126695.74	154	Obec Velký Týnec	P	vícekmenný strom	40, 40, 40	126, 126, 126	Vrba bílá (Salix alba)
7	-541990.14	-1126699.80	152	Obec Velký Týnec	L		20	63	Vrba bílá (Salix alba)

Investor stavby:
Povodí Moravy, státní podnik /Dřevařská 932/1, 602 00 Brno)

Vlastník pozemku:
Obec Velký Týnec, Zámecká 35, 783 72 Velký Týnec

Dočasně dotčené parcely: 152, 154, 155, 156, 195, 400, 402, 1200, 1272, 1550, 1552, 151/1, 232/3, 313/1, 1274

Katastrální území: Velký Týnec

Vlastník prohlašuje, že má ve svém vlastnictví výše uvedené pozemky a souhlasí s provedením stavebního záměru podle §184a, zákona č. 183/2006 Sb. ve znění pozdějších předpisů. Dočasný zábor bude navrácen do původního stavu.

Vlastník dále souhlasí se vstupem na výše uvedené pozemky, za účelem přístupu ke stavbě. Vlastník dále souhlasí s kácením dřevin rostoucích mimo les podle §8, zákona č. 114/1992 Sb., o ochraně přírody a krajiny ve znění pozdějších předpisů.

Souhlasím s realizovaným záměrem dle rozsahu situačního výkresu.

Dne - 3 -09- 2021
OBEC VELKÝ TÝNEC
Zámecká 35
783 72 Velký Týnec
Č. 00299669, DIČ: CZ00299669
-1-

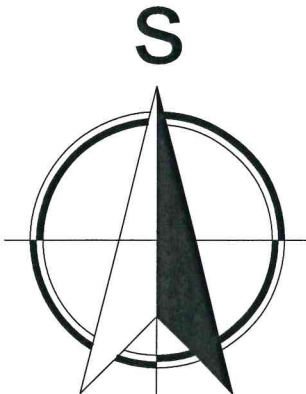
Podpis

IČO/Datum narození 299 669

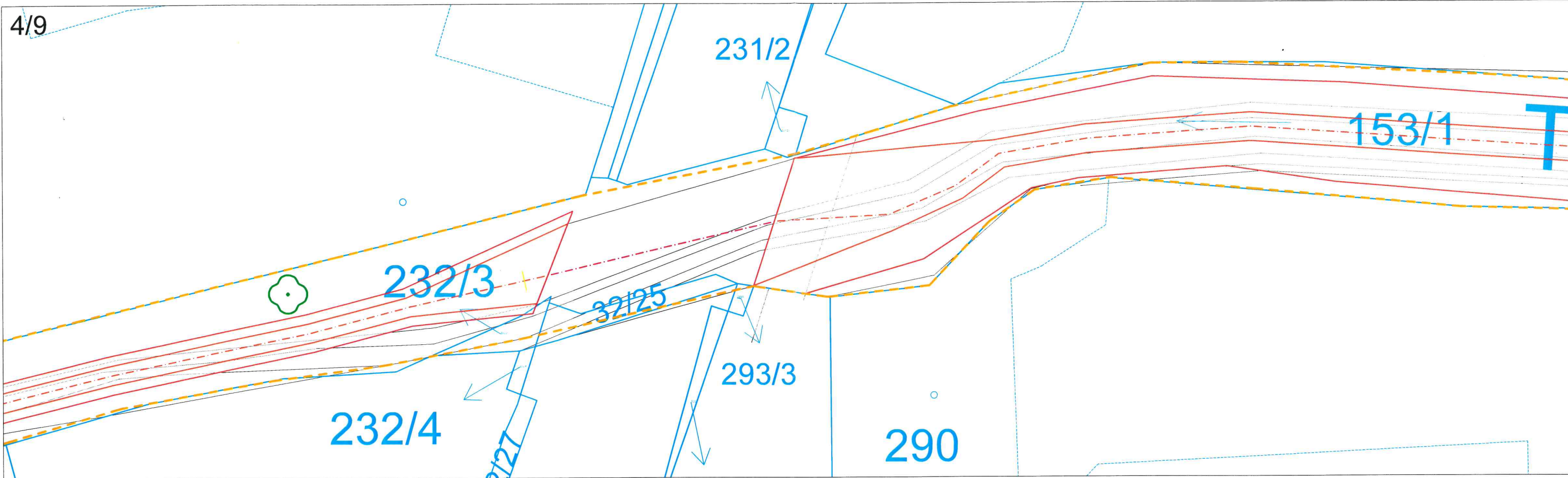
Kontakt (mobil/email) 606 444 611; velkytynec@velkytynec.cz

LEGENDA

- KATASTRÁLNÍ MAPA
- GEODETICKÉ ZAMĚŘENÍ
- OSA KORYTA TOKU NÁVRH
- NÁVRH
- OBVOD STAVENIŠTĚ
- VYÚSTĚNÍ POTRUBÍ
- KÁCENÍ
- PŘÍSTUP NA STAVENIŠTĚ
- ODTĚŽENÍ SEDIMENTU
- OPEVNĚNÍ ROVNANINA



VRV VODOHOSPODÁŘSKÝ ROZVOJ A VÝSTAVBA a.s. Nábřeží 4 150 56 Praha 5 DIVIZE 06		VÝŠKOPISNÝ SYSTÉM: BpV POLOHOPISNÝ SYSTÉM: S-JTSK		Paré
Verze		verze		
Navrhl ING. D. KOMENDOVÁ <i>Romendová</i>	Odp. projektant ING. O. HUBÁČEK <i>Hubáček</i>	Techn. kontrola ING. O. HUBÁČEK <i>Hubáček</i>		
Kraj Olomoucký	Obec Velký Týnec	K.Ú. Velký Týnec		Soubor Souhlas_vlastnika.dwg
Investor Povodí Moravy, s.p.		K.Ú. Velký Týnec		Formát A3
DVT Týnečka a DVT Beroňka - těžba sedimentů				Datum 8/2021
				Stupeň DSP/DPS
				Zakázka 4943/006
Měřítko 1:200/1:500				Č. výkresu
Situace stavby				



POŘ. ČÍSLO	X	Y	DOTČENÝ POZEMEK	VLASTNÍK	BŘEH	POZNÁMKA	PRŮMĚR KMENE (cm)	OBVOD KMENE (cm)	DRUH STROMU
1	-541977.44	-1126695.74	154	Obec Velký Týnec	P	vícekmenný strom	40, 40, 40	126, 126, 126	Vrba bílá (<i>Salix alba</i>)
7	-541990.14	-1126699.80	152	Obec Velký Týnec	L		20	63	Vrba bílá (<i>Salix alba</i>)

Investor stavby:
Povodí Moravy, státní podnik /Dřevařská 932/1, 602 00 Brno)

Vlastník pozemku:
Obec Velký Týnec, Zámecká 35, 783 72 Velký Týnec

Dočasně dotčené parcely: 152, 154, 155, 156, 195, 400, 402, 1200, 1272, 1550, 1552, 151/1, 232/3, 313/1, 1274

Katastrální území: Velký Týnec

Vlastník prohlašuje, že má ve svém vlastnictví výše uvedené pozemky a souhlasí s provedením stavebního záměru podle §184a, zákona č. 183/2006 Sb. ve znění pozdějších předpisů. Dočasný zábor bude navrácen do původního stavu.
Vlastník dále souhlasí se vstupem na výše uvedené pozemky, za účelem přístupu ke stavbě.
Vlastník dále souhlasí s kácením dřevin rostoucích mimo les podle §8, zákona č. 114/1992 Sb., o ochraně přírody a krajiny ve znění pozdějších předpisů.

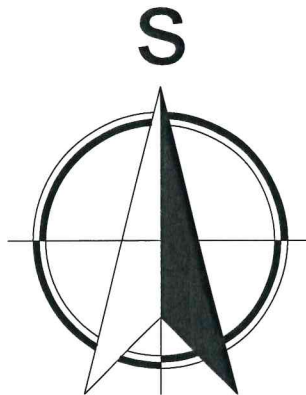
Souhlasím s realizovaným záměrem dle rozsahu situačního výkresu.

- 3 -09- 2021
Dne
OBEC VELKÝ TÝNEC
Zámecká 35
783 72 Velký Týnec
IČ: 00299669, DIČ: CZ00299669

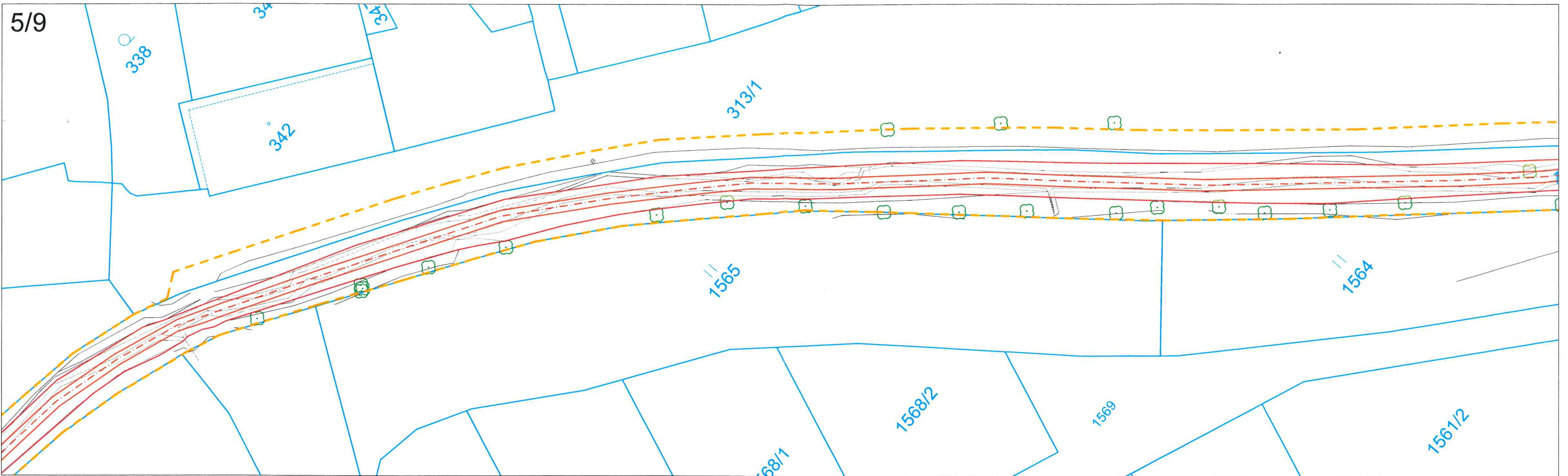
Podpis
IČO/Datum narození
Kontakt (mobil/email)
606 444 611; velkytynec@velkytynec.cz

LEGENDA

- KATASTRÁLNÍ MAPA
- GEODETICKÉ ZAMĚŘENÍ
- OSA KORYTA TOKU NÁVRH
- NÁVHR
- OBVOD STAVENIŠTĚ
- VYÚSTĚNÍ POTRUBÍ
- KÁCENÍ
- PŘÍSTUP NA STAVENIŠTĚ
- ODTĚŽENÍ SEDIMENTU
- OPEVNĚNÍ ROVNANINA



VRV VODOHOSPODÁŘSKÝ ROZVOJ A VÝSTAVBA a.s. Nábřeží 4 150 56 Praha 5 DIVIZE 06	VÝŠKOPISNÝ SYSTÉM: BpV POLOHOPISNÝ SYSTÉM: S-JTSK		Paré
	Verze verze		
Navrhl ING. D. KOMENDOVÁ <i>Komendová</i>	Odp. projektant ING. O. HUBÁČEK <i>Hubáček</i>	Techn. kontrola ING. O. HUBÁČEK <i>Hubáček</i>	
Kraj Olomoucký	Obec Velký Týnec		
Investor Povodí Moravy, s.p.	K.Ú. Velký Týnec	Soubor Souhlas_vlastnika.dwg	
DVT Týnečka a DVT Beroňka - těžba sedimentů			Formát A3
			Datum 8/2021
			Stupeň DSP/DPS
			Zakázka 4943/006
Situace stavby			Měřítko 1:200/1:500
			Č. výkresu



POŘ. ČÍSLO	X	Y	DOTČENÝ POZEMEK	VLASTNÍK	BŘEH	POZNÁMKA	PRŮMĚR KMENE (cm)	OBVOD KMENE (cm)	DRUH STROMU
1	-541977.44	-1126695.74	154	Obec Velký Týnec	P	vícekmén"3x strom"	40, 40, 40	126, 126, 126	Vrba bílá (<i>Salix alba</i>)
7	-541990.14	-1126699.80	152	Obec Velký Týnec	L		20	63	Vrba bílá (<i>Salix alba</i>)

Investor stavby:
Povodí Moravy, státní podnik /Dřevařská 932/1, 602 00 Brno)

Vlastník pozemku:
Obec Velký Týnec, Zámecká 35, 783 72 Velký Týnec

Dočasně dotčené parcely: 152, 154, 155, 156, 195, 400, 402, 1200, 1272, 1550, 1552, 151/1, 232/3, 313/1, 1274

Katastrální území: Velký Týnec

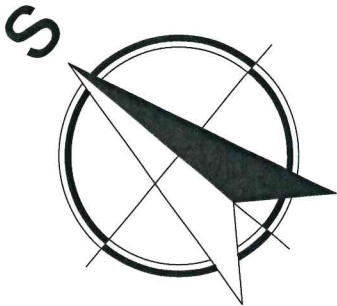
Vlastník prohlašuje, že má ve svém vlastnictví výše uvedené pozemky a souhlasí s provedením stavebního záměru podle §184a, zákona č. 183/2006 Sb. ve znění pozdějších předpisů. Dočasný zábor bude navrácen do původního stavu.
Vlastník dále souhlasí se vstupem na výše uvedené pozemky, za účelem přístupu ke stavbě.
Vlastník dále souhlasí s kácením dřevin rostoucích mimo les podle §8, zákona č. 114/1992 Sb., o ochraně přírody a krajiny ve znění pozdějších předpisů.

Souhlasím s realizovaným záměrem dle rozsahu situačního výkresu.

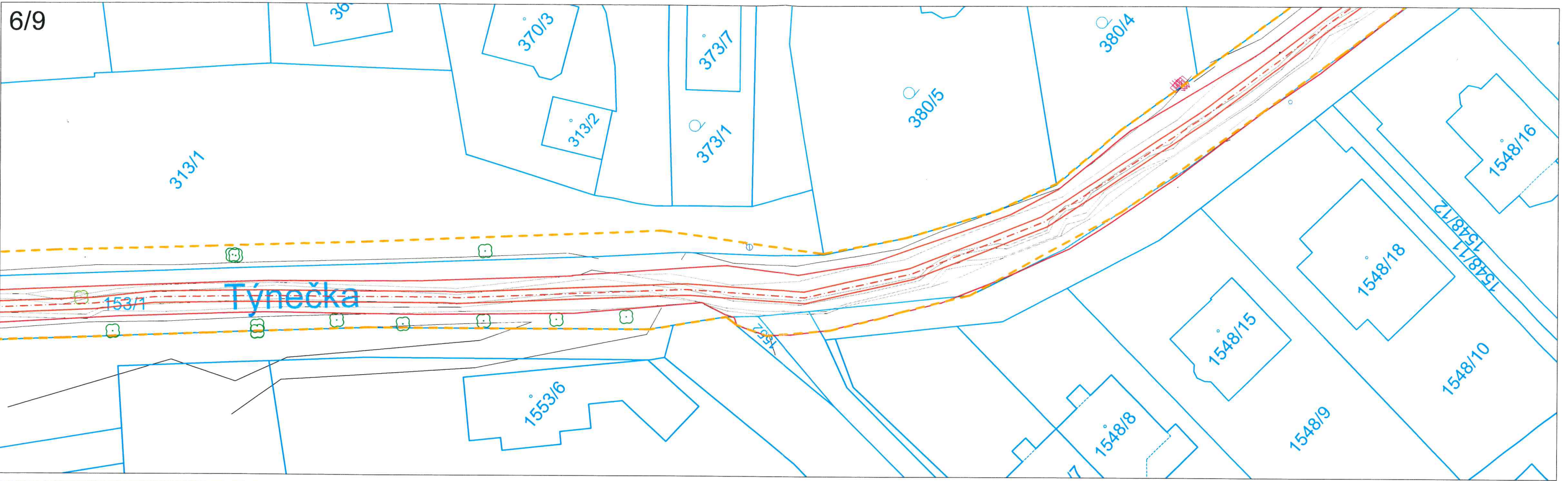
- 3 -09- 2021
Dne
Podpis
IČO/Datum narození
Kontakt (mobil/email)
OBEC VELKÝ TÝNEC
Zámecká 35
783 72 Velký Týnec
IČ: 00299669, DIČ: CZ00299669
-1-

LEGENDA

- KATASTRÁLNÍ MAPA
- GEODETICKÉ ZAMĚŘENÍ
- OSA KORYTA TOKU NÁVRH
- NÁVHR
- OBVOD STAVENIŠTĚ
- VYÚSTĚNÍ POTRUBÍ
- KÁCENÍ
- PŘÍSTUP NA STAVENIŠTĚ
- ODTĚŽENÍ SEDIMENTU
- OPEVNĚNÍ ROVNANINA



VRV VODOHOSPODÁŘSKÝ ROZVOJ A VÝSTAVBA a.s. Nábřeží 4 150 56 Praha 5 DIVIZE 06		VÝŠKOPISNÝ SYSTÉM: BpV POLOHOPISNÝ SYSTÉM: S-JTSK Verze verze		
Navrhl ING. D. KOMENDOVÁ <i>Komendová</i>	Odp. projektant ING. O. HUBÁČEK <i>Hubáček</i>	Techn. kontrola ING. O. HUBÁČEK <i>Hubáček</i>	Paré	
Kraj Olomoucký	Obec Velký Týnec	K.Ú. Velký Týnec		
Investor Povodí Moravy, s.p.	Soubor Souhlas_vlastnika.dwg			
DVT Týnečka a DVT Beroňka - těžba sedimentů				Formát A3
				Datum 8/2021
				Stupeň DSP/DPS
				Zakázka 4943/006
Situační stavby				Měřítko 1:200/1:500 Č. výkresu



POŘ. ČÍSLO	X	Y	DOTČENÝ POZEMEK	VLASTNÍK	BŘEH	POZNÁMKA	PRŮMĚR KMENE (cm)	OBVOD KMENE (cm)	DRUH STROMU
1	-541977.44	-1126695.74	154	Obec Velký Týnec	P	vícekmén"3x strom"	40, 40, 40	126,126,126	Vrba bílá (Salix alba)
7	-541990.14	-1126699.80	152	Obec Velký Týnec	L		20	63	Vrba bílá (Salix alba)

Investor stavby:
Povodí Moravy, státní podnik /Dřevařská 932/1, 602 00 Brno)

Vlastník pozemku:
Obec Velký Týnec, Zámecká 35, 783 72 Velký Týnec

Dočasně dotčené parcely: 152, 154, 155, 156, 195, 400, 402, 1200, 1272, 1550, 1552, 151/1, 232/3, 313/1, 1274

Katastrální území: Velký Týnec

Vlastník prohlašuje, že má ve svém vlastnictví výše uvedené pozemky a souhlasí s provedením stavebního záměru podle §184a, zákona č. 183/2006 Sb. ve znění pozdějších předpisů. Dočasný zábor bude navrácen do původního stavu.
Vlastník dále souhlasí se vstupem na výše uvedené pozemky, za účelem přístupu ke stavbě.
Vlastník dále souhlasí s kácením dřevin rostoucích mimo les podle §8, zákona č. 114/1992 Sb., o ochraně přírody a krajiny ve znění pozdějších předpisů.

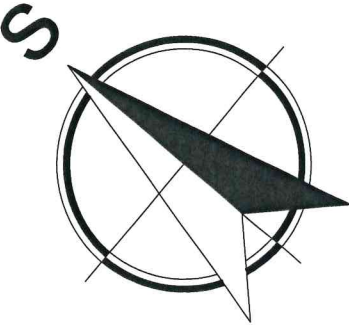
Souhlasím s realizovaným záměrem dle rozsahu situačního výkresu.

- 3 -09- 2021
Dne
Podpis
IČO/Datum narození
Kontakt (mobil/email)

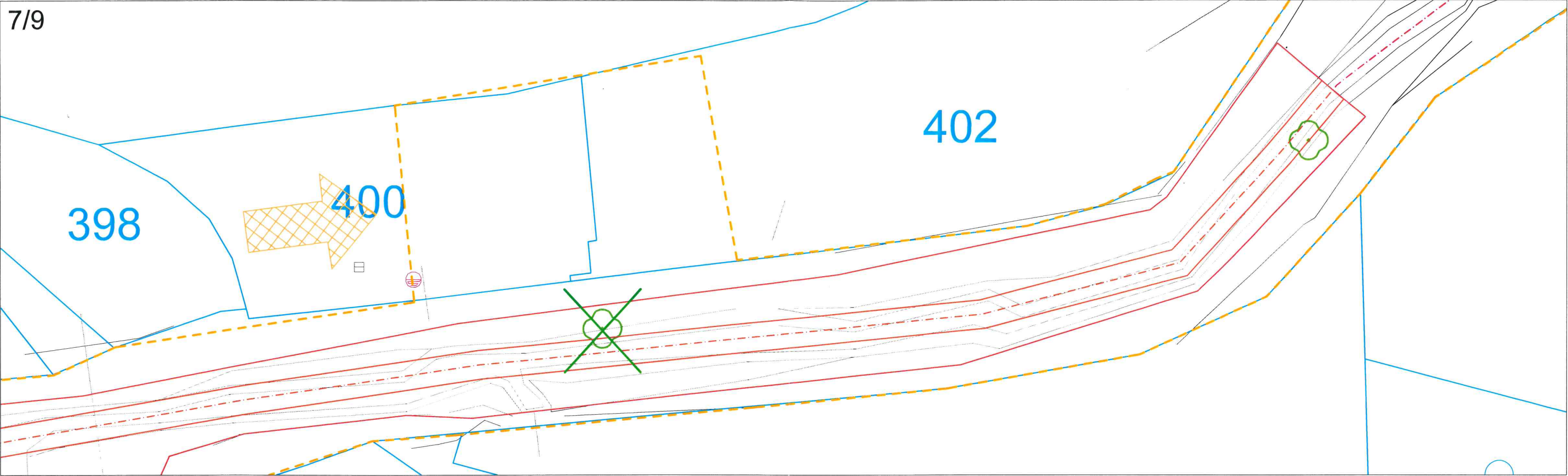
OBEC VELKÝ TÝNEC
Zámecká 35
783 72 Velký Týnec
IČ: 00299669, DIČ: CZ00299669
-1-

LEGENDA

- KATASTRÁLNÍ MAPA
- GEODETICKÉ ZAMĚŘENÍ
- OSA KORYTA TOKU NÁVRH
- NÁVRH
- OBVOD STAVENIŠTĚ
- VYÚSTĚNÍ POTRUBÍ
- KÁCENÍ
- PŘÍSTUP NA STAVENIŠTĚ
- ODTĚŽENÍ SEDIMENTU
- OPEVNĚNÍ ROVNANINA



VRV VODOHOSPODÁŘSKÝ ROZVOJ A VÝSTAVBA a.s. Nábřeží 4 150 56 Praha 5 DIVIZE 06		VÝŠKOPISNÝ SYSTÉM: BpV POLOHOPISNÝ SYSTÉM: S-JTSK		Paré
Verze		verze		
Navrhl ING. D. KOMENDOVÁ <i>Komendová</i>	Odp. projektant ING. O. HUBÁČEK <i>Hubáček</i>	Techn. kontrola ING. O. HUBÁČEK <i>Hubáček</i>		
Kraj Olomoucký	Obec Velký Týnec			
Investor Povodí Moravy, s.p.	K.Ú. Velký Týnec			
DVT Týnečka a DVT Beroňka - těžba sedimentů				
Situace stavby				
Soubor		Souhlas_vlastnika.dwg		
Formát		A3		
Datum		8/2021		
Stupeň		DSP/DPS		
Zakázka		4943/006		
Měřítka		Č. výkresu		
1:200/1:500				



POŘ. ČÍSLO	X	Y	DOTČENÝ POZEMEK	VLASTNÍK	BŘEH	POZNÁMKA	PRŮMĚR KMENE (cm)	OBVOD KMENE (cm)	DRUH STROMU
1	-541977.44	-1126695.74	154	Obec Velký Týnec	P	vícekmenný "3x strom"	40, 40, 40	126, 126, 126	Vrba bílá (<i>Salix alba</i>)
7	-541990.14	-1126699.80	152	Obec Velký Týnec	L		20	63	Vrba bílá (<i>Salix alba</i>)

Investor stavby:
Povodí Moravy, státní podnik /Dřevařská 932/1, 602 00 Brno)

Vlastník pozemku:
Obec Velký Týnec, Zámecká 35, 783 72 Velký Týnec

Dočasně dotčené parcely: 152, 154, 155, 156, 195, 400, 402, 1200, 1272, 1550, 1552, 151/1, 232/3, 313/1, 1274

Katastrální území: Velký Týnec

Vlastník prohlašuje, že má ve svém vlastnictví výše uvedené pozemky a souhlasí s provedením stavebního záměru podle §184a, zákona č. 183/2006 Sb. ve znění pozdějších předpisů. Dočasný zábor bude navrácen do původního stavu.
Vlastník dále souhlasí se vstupem na výše uvedené pozemky, za účelem přístupu ke stavbě.
Vlastník dále souhlasí s kácením dřevin rostoucích mimo les podle §8, zákona č. 114/1992 Sb., o ochraně přírody a krajiny ve znění pozdějších předpisů.

Souhlasím s realizovaným záměrem dle rozsahu situačního výkresu.

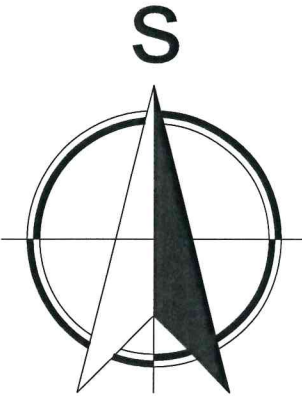
- 3 -09- 2021
Dne
Podpis
IČO/Datum narození
Kontakt (mobil/email)

OBEC VELKÝ TÝNEC
Zámecká 35
783 72 Velký Týnec
IČ: 00299669, DIČ: CZ00299669
-1-

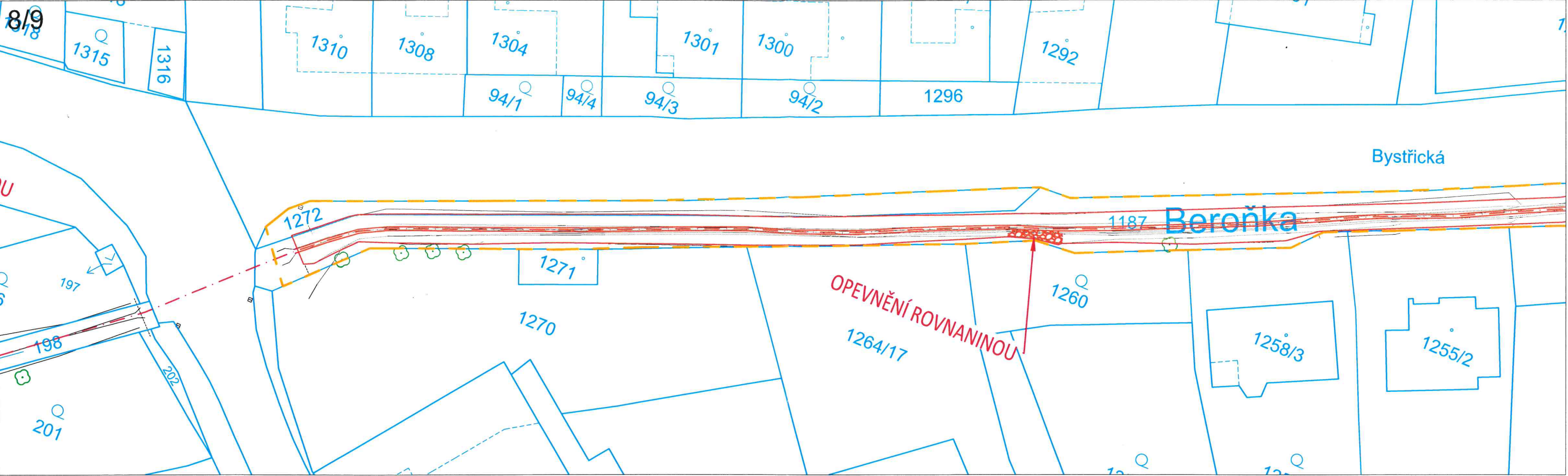
606 744 611; velktytnec@velktytnec.cz

LEGENDA

- KATASTRÁLNÍ MAPA
- GEODETICKÉ ZAMĚŘENÍ
- OSA KORYTA TOKU NÁVRH
- NÁVRH
- OBVOD STAVENIŠTĚ
- VYÚSTĚNÍ POTRUBÍ
- KÁCENÍ
- PŘÍSTUP NA STAVENIŠTĚ
- ODTĚŽENÍ SEDIMENTU
- OPEVNĚNÍ ROVNANINA



VRV VODOHOSPODÁŘSKÝ ROZVOJ A VÝSTAVBA a.s. Nábřeží 4 150 56 Praha 5 DIVIZE 06		VÝŠKOPISNÝ SYSTÉM: BpV POLOHOPISNÝ SYSTÉM: S-JTSK		Paré
Verze		verze		
Navrhl ING. D. KOMENDOVÁ <i>Romendova</i>	Odp. projektant ING. O. HUBÁČEK <i>Hubacek</i>	Techn. kontrola ING. O. HUBÁČEK <i>Hubacek</i>		
Kraj Olomoucký	Obec Velký Týnec	K.Ú. Velký Týnec		Soubor Souhlas_vlastnika.dwg
Investor Povodí Moravy, s.p.				Formát A3
DVT Týnečka a DVT Beroňka - těžba sedimentů				Datum 8/2021
				Stupeň DSP/DPS
				Zakázka 4943/006
Měřítko 1:200/1:500				Č. výkresu
Situace stavby				



POŘ. ČÍSLO	X	Y	DOTČENÝ POZEMEK	VLASTNÍK	BŘEH	POZNÁMKA	PRŮMĚR KMENE (cm)	OBVOD KMENE (cm)	DRUH STROMU
1	-541977.44	-1126695.74	154	Obec Velký Týnec	P	vícekmén"3x strom"	40, 40, 40	126,126,126	Vrba bílá (Salix alba)
7	-541990.14	-1126699.80	152	Obec Velký Týnec	L		20	63	Vrba bílá (Salix alba)

Investor stavby:
Povodí Moravy, státní podnik /Dřevařská 932/1, 602 00 Brno)

Vlastník pozemku:
Obec Velký Týnec, Zámecká 35, 783 72 Velký Týnec

Dočasně dotčené parcely: 152, 154, 155, 156, 195, 400, 402, 1200, 1272, 1550, 1552, 151/1, 232/3, 313/1, 1274

Katastrální území: Velký Týnec

Vlastník prohlašuje, že má ve svém vlastnictví výše uvedené pozemky a souhlasí s provedením stavebního záměru podle §184a, zákona č. 183/2006 Sb. ve znění pozdějších předpisů. Dočasný zábor bude navrácen do původního stavu.

Vlastník dále souhlasí se vstupem na výše uvedené pozemky, za účelem přístupu ke stavbě.

Vlastník dále souhlasí s kácením dřevin rostoucích mimo les podle §8, zákona č. 114/1992 Sb., o ochraně přírody a krajiny ve znění pozdějších předpisů.

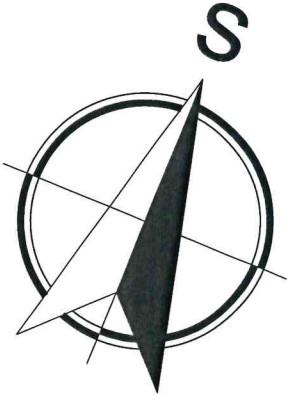
Souhlasím s realizovaným záměrem dle rozsahu situačního výkresu.

- 3 -09- 2021
Dne
Podpis
OBEC VELKÝ TÝNEC
Zámecká 35
783 72 Velký Týnec
IČ: 00299669, DIČ: CZ00299669
-1-

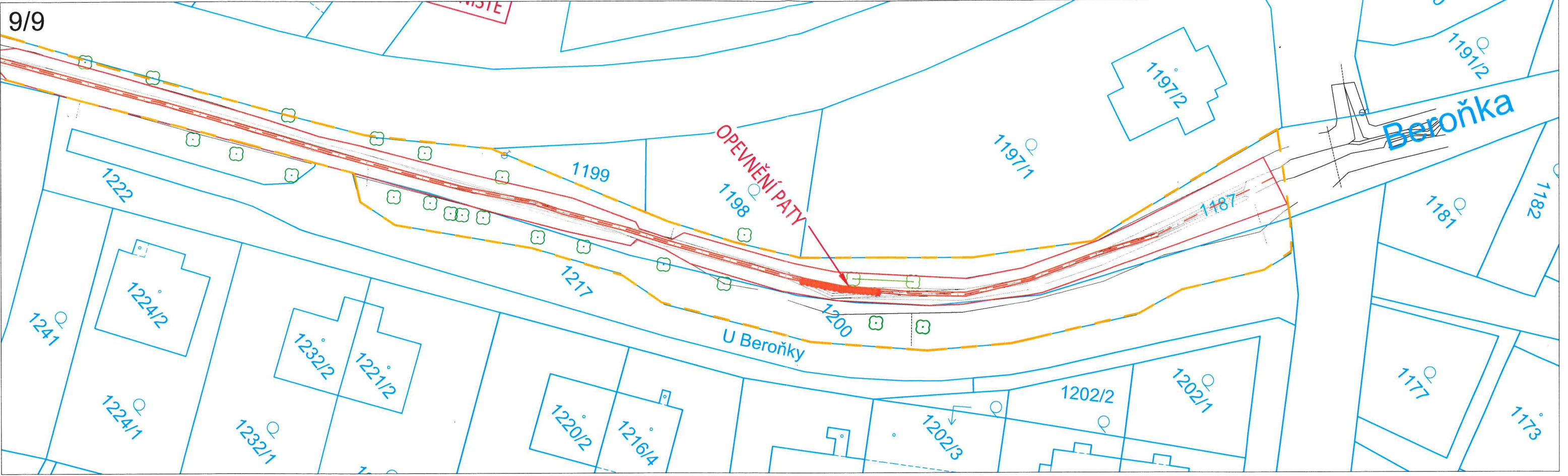
IČO/Datum narození
Kontakt (mobil/email)
299 669
606 744 611; velkytynec@velkytynec.cz

LEGENDA

- KATASTRÁLNÍ MAPA
- GEODETICKÉ ZAMĚŘENÍ
- OSA KORYTA TOKU NÁVRH
- NÁVRH
- OBVOD STAVENIŠTĚ
- VYÚSTĚNÍ POTRUBÍ
- KÁCENÍ
- PŘÍSTUP NA STAVENIŠTĚ
- ODTĚŽENÍ SEDIMENTU
- OPEVNĚNÍ ROVNANINA



VRV VODOHOSPODÁŘSKÝ ROZVOJ A VÝSTAVBA a.s. Nábřeží 4 150 56 Praha 5 DIVIZE 06		VÝŠKOPISNÝ SYSTÉM: BpV POLOHOPISNÝ SYSTÉM: S-JTSK		Paré
Verze		verze		
Navrhl ING. D. KOMENDOVÁ <i>Komendova</i>	Odp. projektant ING. O. HUBÁČEK <i>Hubacek</i>	Techn. kontrola ING. O. HUBÁČEK <i>Hubacek</i>		
Kraj Olomoucký	Obec Velký Týnec	K.Ú. Velký Týnec		Soubor Souhlas_vlastnika.dwg
Investor Povodí Moravy, s.p.				
DVT Týnečka a DVT Beroňka - těžba sedimentů			Formát A3	
			Datum 8/2021	
			Stupeň DSP/DPS	
			Zakázka 4943/006	
Měřítko 1:200/1:500			Č. výkresu	
Situační stavby				



POŘ. ČÍSLO	X	Y	DOTČENÝ POZEMEK	VLASTNÍK	BŘEH	POZNÁMKA	PRŮMĚR KMENE (cm)	OBVOD KMENE (cm)	DRUH STROMU
1	-541977.44	-1126695.74	154	Obec Velký Týnec	P	vícekmenný "3x strom"	40, 40, 40	126, 126, 126	Vrba bílá (Salix alba)
7	-541990.14	-1126699.80	152	Obec Velký Týnec	L		20	63	Vrba bílá (Salix alba)

Investor stavby:
Povodí Moravy, státní podnik /Dřevařská 932/1, 602 00 Brno)

Vlastník pozemku:
Obec Velký Týnec, Zámecká 35, 783 72 Velký Týnec

Dočasně dotčené parcely: 152, 154, 155, 156, 195, 400, 402, 1200, 1272, 1550, 1552, 151/1, 232/3, 313/1, 1274

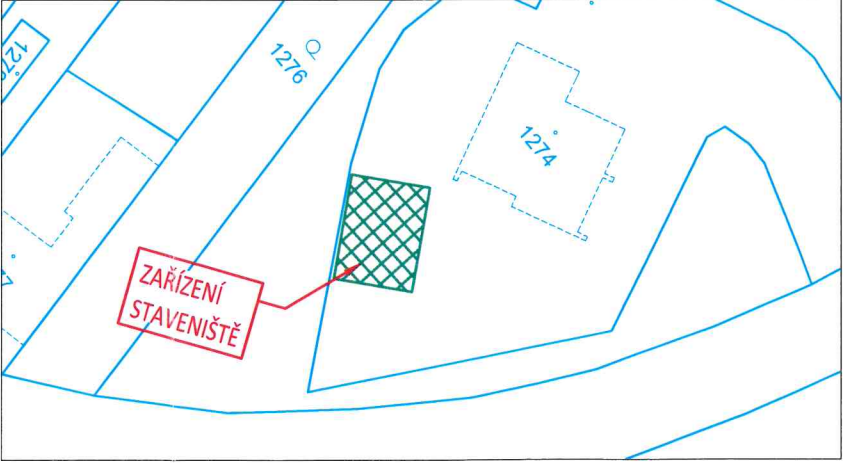
Katastrální území: Velký Týnec

Vlastník prohlašuje, že má ve svém vlastnictví výše uvedené pozemky a souhlasí s provedením stavebního záměru podle §184a, zákona č. 183/2006 Sb. ve znění pozdějších předpisů. Dočasný zábor bude navrácen do původního stavu.
Vlastník dále souhlasí se vstupem na výše uvedené pozemky, za účelem přístupu ke stavbě.
Vlastník dále souhlasí s kácením dřevin rostoucích mimo les podle §8, zákona č. 114/1992 Sb., o ochraně přírody a krajiny ve znění pozdějších předpisů.

Souhlasím s realizovaným záměrem dle rozsahu situačního výkresu.

Dne **- 3 -09- 2021**
OBEC VELKÝ TÝNEC
Zámecká 35
783 72 Velký Týnec
IČ: 00299669, DIČ: CZ00299669
-1-

Podpis
IČO/Datum narození **299 669**
Kontakt (mobil/email) **606 444 611; velkotypec@velkotypec.cz**



- LEGENDA**
- KATASTRÁLNÍ MAPA
 - GEODETICKÉ ZAMĚŘENÍ
 - OSA KORYTA TOKU NÁVRH
 - NÁVHR
 - OBVOD STAVENIŠTĚ
 - VYÚSTĚNÍ POTRUBÍ KÁCENÍ
 - PŘÍSTUP NA STAVENIŠTĚ
 - ODTĚŽENÍ SEDIMENTU
 - OPEVNĚNÍ ROVNANINA



VRV VODOHOSPODÁŘSKÝ ROZVOJ A VÝSTAVBA a.s. Nábřeží 4 150 56 Praha 5 DIVIZE 06		VÝŠKOPISNÝ SYSTÉM: BpV POLOHOVISNÝ SYSTÉM: S-JTSK Verze verze		
Navrhl ING. D. KOMENDOVÁ <i>Komendová</i>	Odp. projektant ING. O. HUBÁČEK <i>Hubáček</i>	Techn. kontrola ING. O. HUBÁČEK <i>Hubáček</i>	Paré	
Kraj Olomoucký	Obec Velký Týnec			
Investor Povodí Moravy, s.p.	K.Ú. Velký Týnec			
DVT Týnečka a DVT Beroňka - těžba sedimentů				Soubor Souhlas_vlastnika.dwg
				Formát A3
				Datum 8/2021
				Stupeň DSP/DPS
				Zakázka 4943/006
Situační stavby				Měřítko 1:200/1:500 Č. výkresu